

UDM™

Mobile Bearing Hip System



UDM –

United Dual Mobility (UDM) 寛骨臼カップシステムは、寛骨臼再建のためのプライマリーまたは リビジョンの人工股関節全置換術に適応します。UDM 寛骨臼カップシステムは、Sir Charnley の Low Friction 原理と、大腿骨頭の直径を大きくすることによる脱臼防止理論という 2 つの概念に基づいて、より広い可動域と長いジャンピングディスタンスを提供し、コンポーネントインピンジメントや脱臼のリスクを軽減します。摺動面を持ったメタルカップには、優れた機械的強度と摩耗性能を備えた、実績のあるコバルトクロム合金を採用しています。

3 種類のタイプのカップを準備しています：

- ・ Press-fit UDM カップ
- ・ Peg-fixed UDM カップ
- ・ Cemented UDM カップ

モバイルライナーの材料：

- ・ E-XPE (Vitamin E 配合クロスリンクポリエチレン)



Overview

Dual Mobility アセタブラーカップ



Press-fit UDM カップ



Peg-fixed UDM カップ



Cemented UDM カップ

HA+TPS PLUS

モバイルライナー



E-XPE モバイルライナー

大腿骨ヘッド



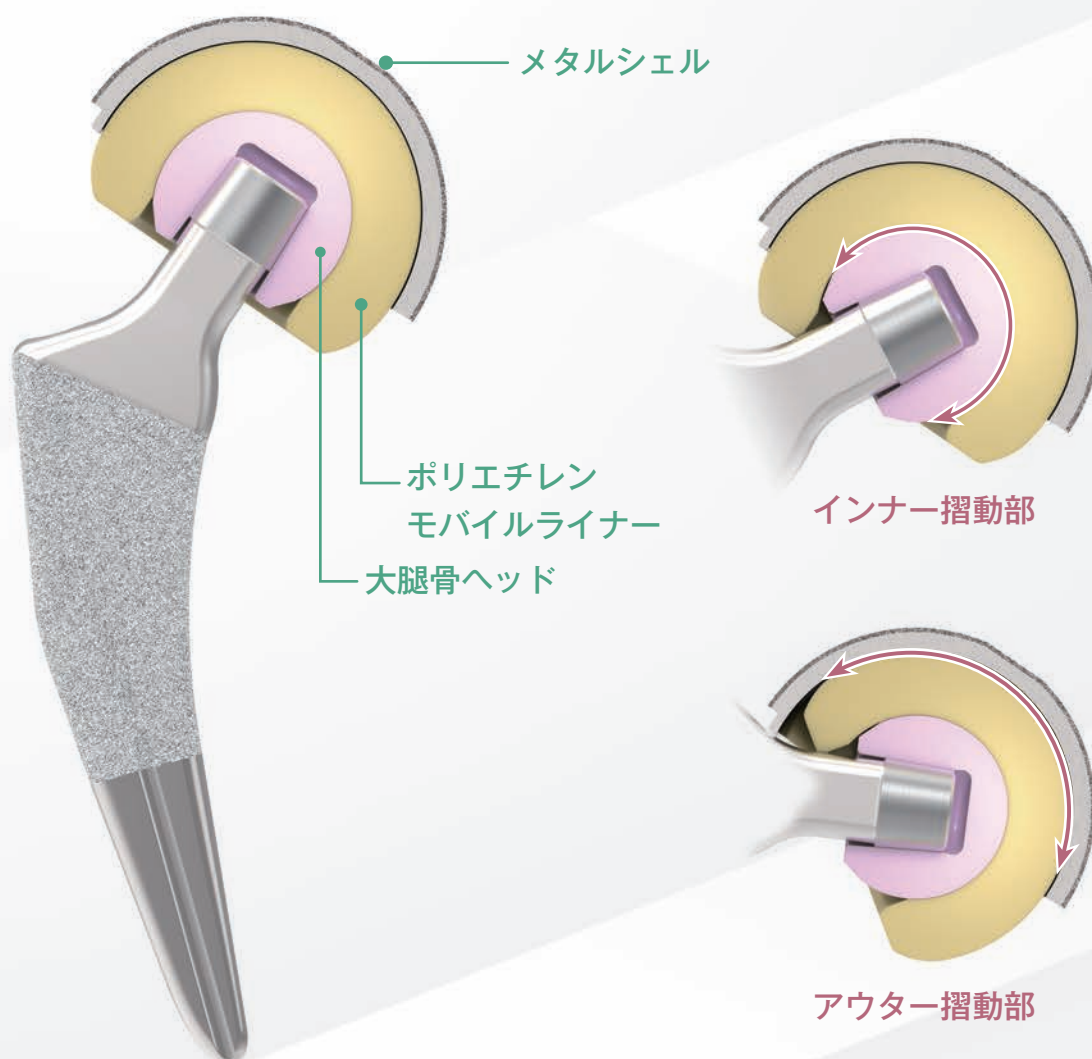
CoCr alloy
大腿骨ヘッド



BIOLOX[®] *delta*
大腿骨ヘッド

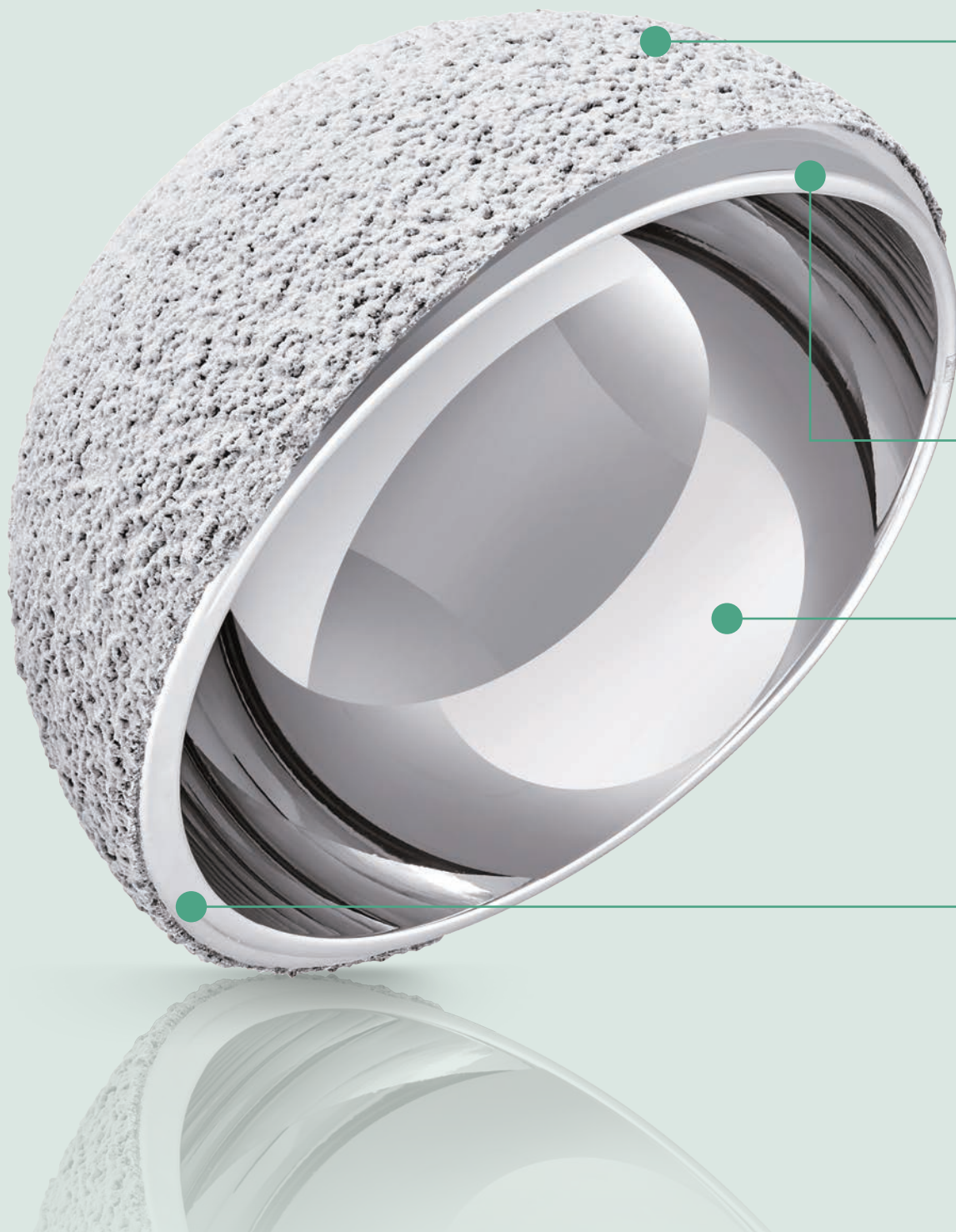
モバイルベアリング ヒップソリューション

股関節の可動性と安定性の向上を追求した UDM 寛骨臼カップシステムは、大径のモバイルライナーを使用することで、長いジャンピングディスタンスを獲得し、機能的に要求の高い患者に対しても脱臼を防止し、理想的なソリューションを提供します。



Press-fit UDM カップ

UDM 寛骨臼カップシステム全てのカップに使用されているコバルトクロム合金は、十分な機械的強度と高度に研磨できる加工性能を持ちます。骨質が良好な患者に適しており、プレスフィットと粗面処理（チタンプラズマスプレー）により長期的な生物学的固定を促進します。





チタンプラズマスプレー PLUS (TPS PLUS) + Hydroxyapatite (HA) コーティング

- 生物学的固定を促進するデザイン



後上方エリアの鏡面加工されたエクステンションエッジ

- ジャンピングディスタンスを延長し、軟部組織との干渉による疼痛を低減

鏡面研磨された摺動面

- カップとモバイルライナー間のスムーズな摺動を許容

前内側部のエッジの縮小

- 腸腰筋との干渉回避が期待できるデザイン

Peg-fixed UDM カップ

リビジョン手術において、残存するボーンストックが少ない患者のために、Peg-fixed UDM カップは補助的なペグとスクリューにより、回旋防止機能を高め、更なる安定性を獲得します。

アンカーリング ペグデザイン

- 骨質が低下している患者に対しても、カップの安定性を高めるデザイン





チタンプラズマスプレー PLUS (TPS PLUS) + Hydroxyapatite (HA) コーティング

- 生物学的固定を促進するデザイン

ベンディング可能なフランジ

- より安定性を得るために、追加のスク
リュー固定が可能なデザイン

コバルトクロム合金製コーティカルスクリュー

- Ø4.5 x 25 ~ 65 mm

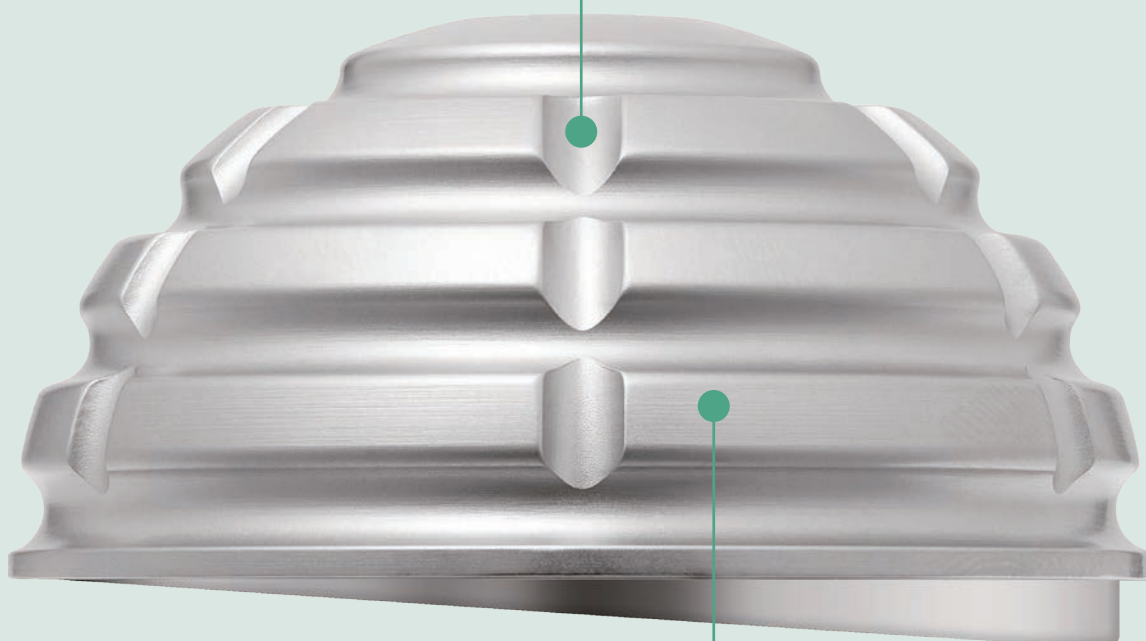
30° プリベンド

Cemented UDM カップ

重度の骨粗鬆症、放射線照射を受けた寛骨臼、骨代謝性疾患の患者に対して、Cemented UDM カップは、インプラントの長期安定性を維持しながら、運動機能の維持のためのソリューションを提供します。

水平方向・垂直方向のグルーヴ

- セメントインプラント固定のために設計されたグルーヴ

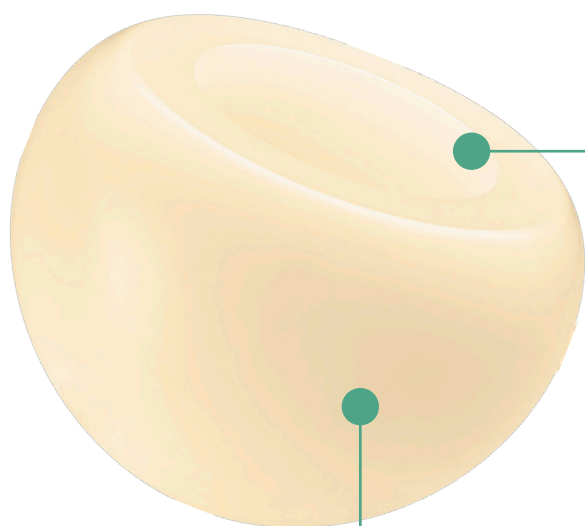


Matte サーフェス

- セメントマントルに対する初期安定性を獲得します

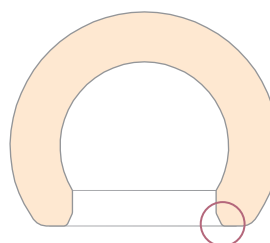
モバイルライナー

大径のモバイルライナーコンポーネントは、従来の固定型ベアリングライナーと比較すると、より広い可動域を提供し、脱臼の抵抗性を高めるように設計されています。



リム部分の面取り

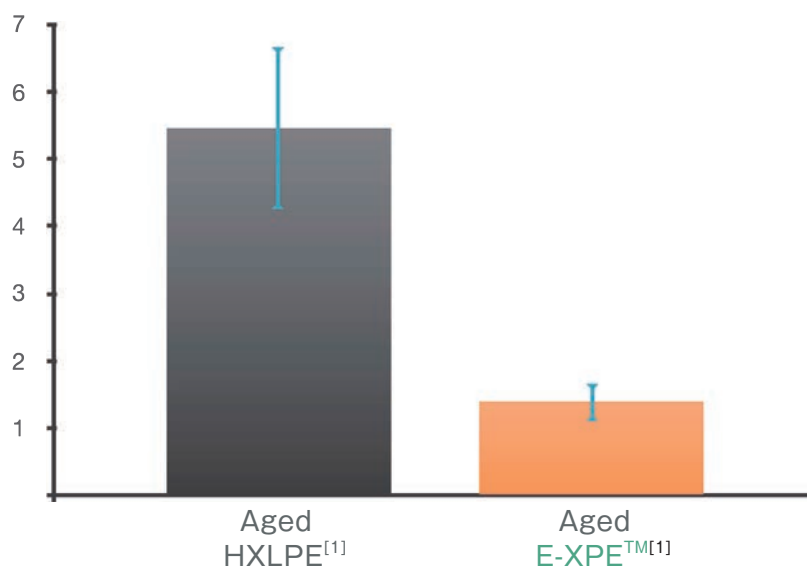
- ストレス集中と潜在的な摩耗を低減



優れた耐久性による 立証された耐摩耗性

- 優れた摩耗率はオステオライシスのリスクを低減

耐摩耗性 (mg/MC)



※ U-Motion II 寛骨臼カップシステムの Aged HXLPE Liner と Aged E-XPETM Liner の耐摩耗性の比較となります

効率的な器械

器械は効率を重視して設計されています

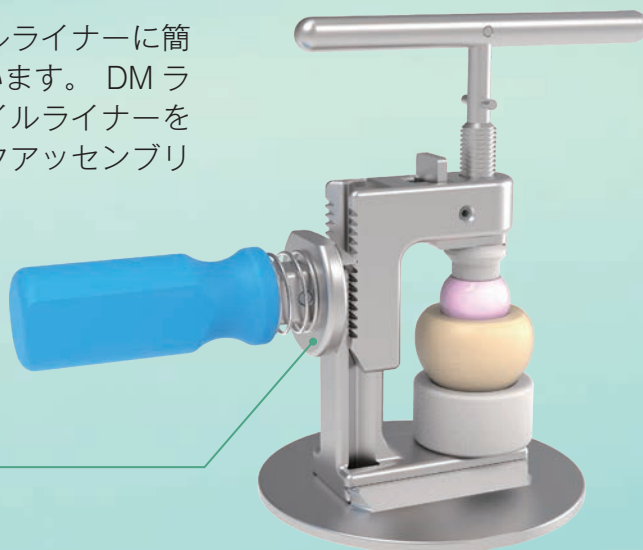
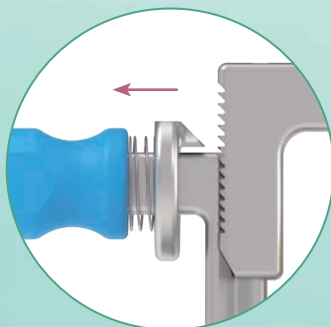


クイックリリースレバーにより、インプラントを安定して保持し、インプラントの設置位置を決めることができます。

オフセット

ストレート

DM プレスは、大腿骨ヘッドをモバイルライナーに簡単に組み立てられるように設計されています。DM ライナーホルダーは、組み立て中にモバイルライナーをしっかりと保持し、ハンドルのクイックアッセンブリ機構により時間を節約できます。





Each Step
We Care

オーダリングインフォメーション

カタログ番号

サイズ

Press-fit UDM カップ

TPS PLUS with HA



TPS PLUS with HA

※ 1307 - 1042	OD 42 mm
※ 1307 - 1044	OD 44 mm
1307 - 1046	OD 46 mm
1307 - 1048	OD 48 mm
1307 - 1050	OD 50 mm
1307 - 1052	OD 52 mm
1307 - 1054	OD 54 mm
1307 - 1056	OD 56 mm
1307 - 1058	OD 58 mm
※ 1307 - 1060	OD 60 mm
※ 1307 - 1062	OD 62 mm

Peg-fixed UDM カップ

TPS PLUS with HA



TPS PLUS with HA

※ 1307 - 5042	OD 42 mm
※ 1307 - 5044	OD 44 mm
1307 - 5046	OD 46 mm
1307 - 5048	OD 48 mm
1307 - 5050	OD 50 mm
1307 - 5052	OD 52 mm
1307 - 5054	OD 54 mm
1307 - 5056	OD 56 mm
1307 - 5058	OD 58 mm
※ 1307 - 5060	OD 60 mm
※ 1307 - 5062	OD 62 mm

コバルトクロム合金製コーティカルスクリュー



5107 - 1025	Ø4.5 × 25 mm
5107 - 1030	Ø4.5 × 30 mm
5107 - 1035	Ø4.5 × 35 mm
5107 - 1040	Ø4.5 × 40 mm
5107 - 1045	Ø4.5 × 45 mm
5107 - 1050	Ø4.5 × 50 mm
※ 5107 - 1055	Ø4.5 × 55 mm
※ 5107 - 1060	Ø4.5 × 60 mm
※ 5107 - 1065	Ø4.5 × 65 mm

Cemented UDM カップ

Cemented UDM カップ



※ 1307 - 3042	OD 42 mm
※ 1307 - 3044	OD 44 mm
1307 - 3046	OD 46 mm
1307 - 3048	OD 48 mm
1307 - 3050	OD 50 mm
1307 - 3052	OD 52 mm
1307 - 3054	OD 54 mm
1307 - 3056	OD 56 mm
1307 - 3058	OD 58 mm
※ 1307 - 3060	OD 60 mm
※ 1307 - 3062	OD 62 mm

オーダリングインフォメーション

カタログ番号

サイズ

モバイルライナー

E-XPE



E-XPE

※ 1207 - 3442	OD 42 mm, ID 22 mm
※ 1207 - 3444	OD 44 mm, ID 22 mm
1207 - 3646	OD 46 mm, ID 28 mm
1207 - 3648	OD 48 mm, ID 28 mm
1207 - 3650	OD 50 mm, ID 28 mm
1207 - 3652	OD 52 mm, ID 28 mm
1207 - 3654	OD 54 mm, ID 28 mm
1207 - 3656	OD 56 mm, ID 28 mm
1207 - 3658	OD 58 mm, ID 28 mm
※ 1207 - 3660	OD 60 mm, ID 28 mm
※ 1207 - 3662	OD 62 mm, ID 28 mm

CoCr Alloy 大腿骨ヘッド



※ 1206 - 1122	* Ø22 mm, +0 mm
※ 1206 - 1322	* Ø22 mm, +3 mm
※ 1206 - 1522	* Ø22 mm, +6 mm
※ 1206 - 1722	* Ø22 mm, +9 mm
1206 - 1028	Ø28 mm, -3 mm
1206 - 1128	Ø28 mm, +0 mm
1206 - 1228	Ø28 mm, +2.5 mm
1206 - 1428	Ø28 mm, +5 mm
※ 1206 - 1628	Ø28 mm, +7.5 mm
※ 1206 - 1828	Ø28 mm, +10 mm

BIOLOX® delta 大腿骨ヘッド



1203 - 5028	Ø28 mm, S -2.5 mm
1203 - 5228	Ø28 mm, M +1 mm
1203 - 5428	Ø28 mm, L +4 mm

※ オプションサイズとなります。

※ 22mm メタルヘッドの実際の径は 22.2mm です。

※ BIOLOX® は Ceramtec 社の登録商標です。

Reference

[1] Data held on file. United Orthopedic Corporation

販売名：UDM アセタブラーカップシステム
承認番号：30300BZX00078000

販売名：United ヒップシステム
承認番号：22900BZX00405000

販売名：United セラミックヘッド BIOLOX delta
承認番号：22900BZX00418000

販売名：Resolve モジュラーリビジョンシステム
承認番号：30700BZX00045000

202509(1)R2

The CE mark is valid only if it is also printed on the product label.



© 2025 United Orthopedic Japan Inc.

製造販売元

ユナイテッド・オーソペディック・ジャパン株式会社
〒220-0004 横浜市西区北幸2-9-40 銀洋ビル5階
TEL 045-620-0741 FAX 045-620-0742

Unitedロジスティクスセンター  0120-16-0805

Unitedロジスティクスセンター FAXナンバー 045-620-3416

販売店



2797

