

E-XPE Bipolar II™ Cap

Hemi-Arthroplasty Hip System



Surgical Technique Guide

Table of Contents

製品情報	II
製品概要	IV
手術手技 Overview.....	VI
手術手技	
A. カップサイズの計測.....	1
B. トライアルの組み立てと整復	2
C. トライアルの取り外し	3
D. インプラントの組み立て	4
Appendix	5
オーダリングインフォメーション	7

製品情報

E-XPE Bipolar II Cap –

E-XPE Bipolar II は大腿骨頸部骨折や外傷、および寛骨臼が正常な初期段階の血流障害による大腿骨頭壊死症に使用されます。

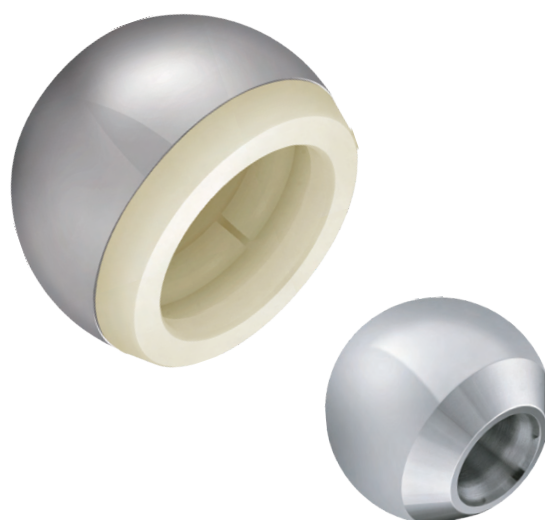
E-XPE Bipolar II は、シンプルなスナップインロック機構と、高度にポリッシュされた摺動面を備えた一体型構造が特徴です。

INDICATIONS

E-XPE Bipolar II は UNITED フェモラルシステムの検証済み組み合わせによって、セメントッドまたはセメントレスの人工骨頭置換術に、以下の条件で使用することが想定されています。

1. 変形性関節症、大腿骨骨頭壊死症、強直股、寛骨臼底突出症、および痛みを伴う股関節形成不全などの非炎症性変性関節疾患重度の痛みを伴う及び/ または障害のある関節
2. 関節リウマチなどの炎症性変形性関節症
3. 変形による機能不全の改善
4. 過去の股関節手術のリビジョン
5. 近位大腿骨の偽関節、大腿骨頸部や転子部の骨折

禁忌、警告、注意事項、およびこれらに限定されない重要な製品情報については、添付文書を参照してください。



製品概要

- Ra \leq 0.02 μ m まで研磨したメタルの表面粗さは ISO 規格 (Ra \leq 0.5 μ m) に準拠

高度にポリッシュされた摺動面

- 寛骨臼の摩耗を低減する効果が期待できるデザイン

アンチローテーションデザイン

- カップとライナー間のマイクロモーションの低減が期待できるデザイン

面取りされたリップデザイン

- 整復を容易にするデザイン

シンプルなスナップインロック機構

- シンプルな手術手技を実現するデザイン

高いテクノロジーのポリエチレン

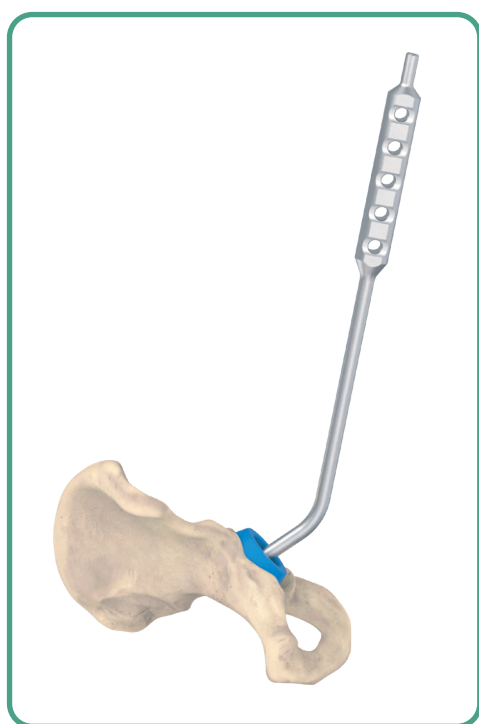
- E-XPE (Vitamin-E Highly Crosslinked Polyethylene)
ポリエチレンの厚みは5mm以上

E-XPE Bipolar II Cap と 大腿骨ヘッドの互換性チャート

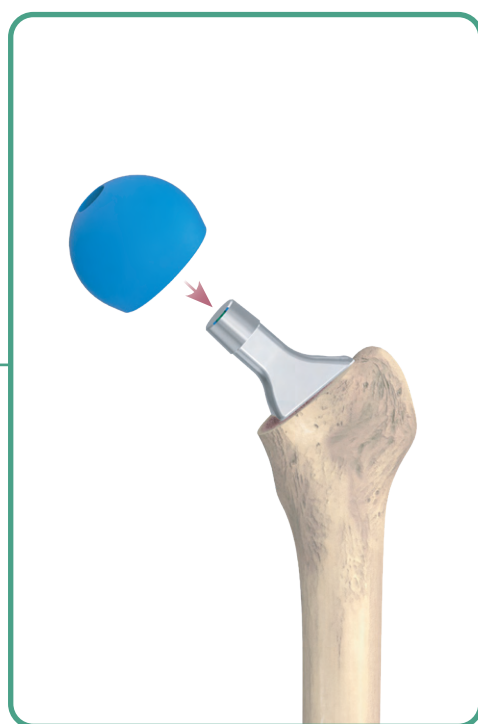


E-XPE Bipolar II Cap外径	大腿骨ヘッド*サイズ*
38 mm	22 mm
39 mm	
40 mm	
41 mm	
42 mm	
43 mm	28 mm
44 mm	
45 mm	
46 mm	
47 mm	
48 mm	
49 mm	
50 mm	
51 mm	
52 mm	
53 mm	
54 mm	
55 mm	
56 mm	

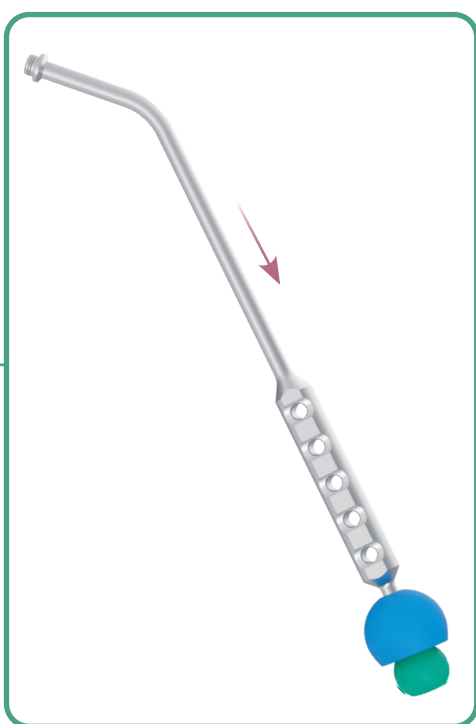
手術手技 Overview



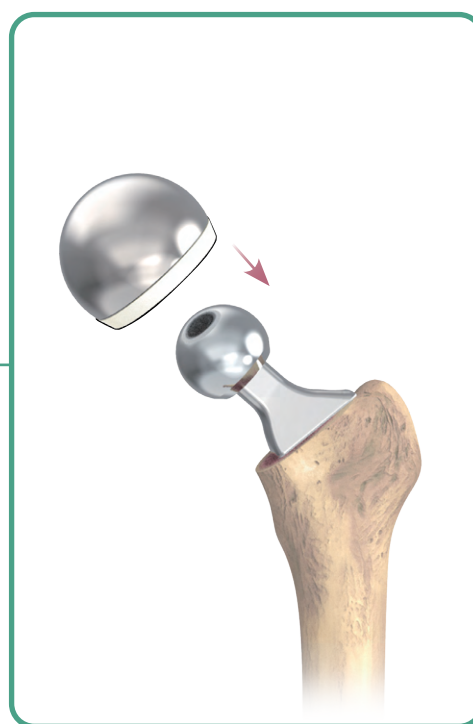
A. カップサイズの計測



B. トライアルの組み立てと整復



C. トライアルの取り外し



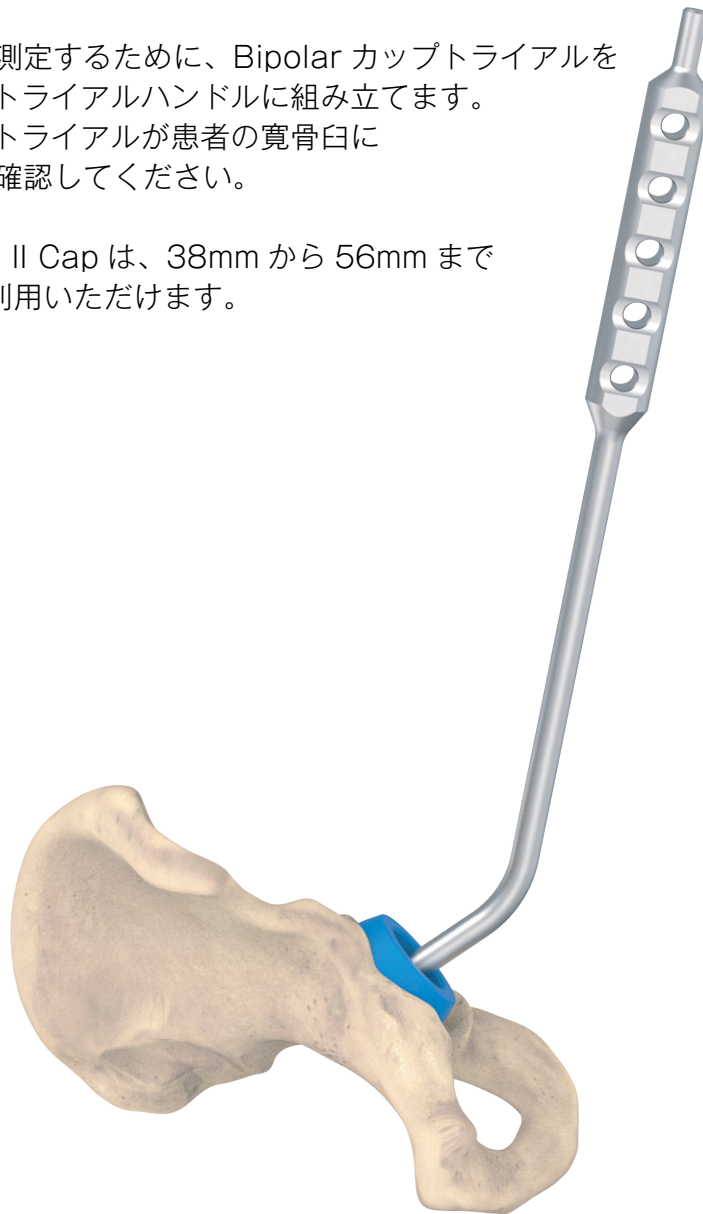
D. インプラントの組み立て

A. カップサイズの計測

術前テンプレート、または切除した大腿骨頭を測定して使用するカップのサイズを予測します。

カップサイズを測定するために、Bipolar カップトライアルを Bipolar カップトライアルハンドルに組み立てます。
Bipolar カップトライアルが患者の寛骨臼に適合することを確認してください。

E-XPE Bipolar II Cap は、38mm から 56mm まで 1mm 刻みでご利用いただけます。



Instruments



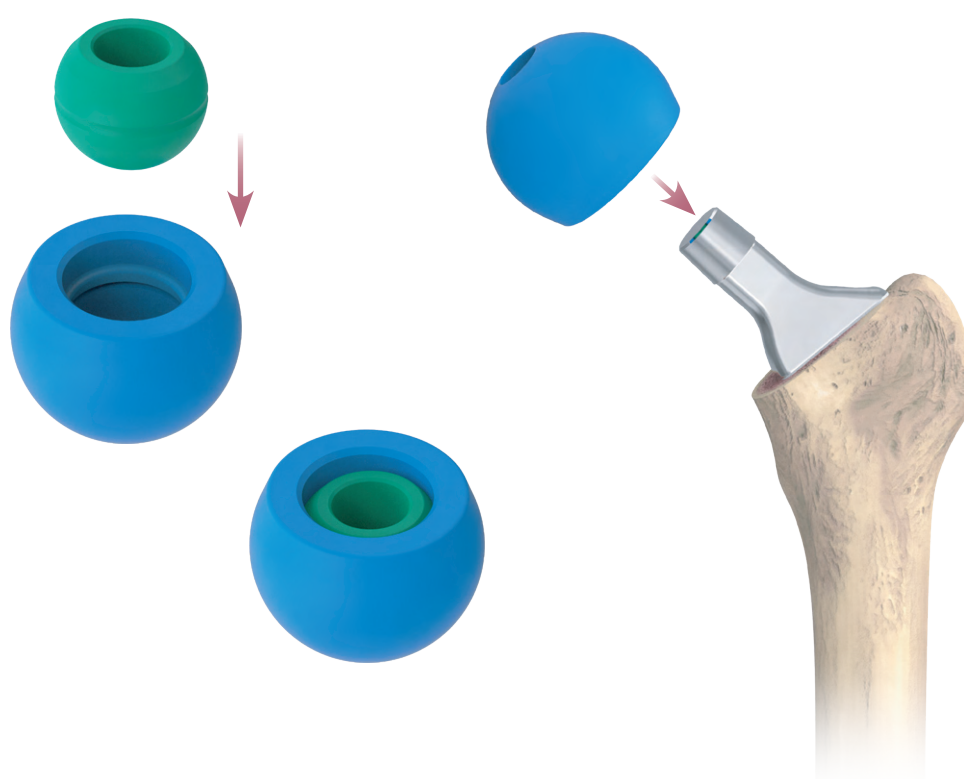
Bipolar カップ トライアルハンドル



Bipolar カップ トライアル

B. トライアルの組み立てと整復

Bipolar カップトライアルに対応するサイズの大腿骨ヘッドトライアルを組み立てます。
大腿骨ヘッドトライアルをステムネックトライアルに装着し、試整復を行います。



カップトライアルサイズ* (mm)	38-42	43-56
ヘッドトライアルサイズ* (mm)	22	28

Instruments



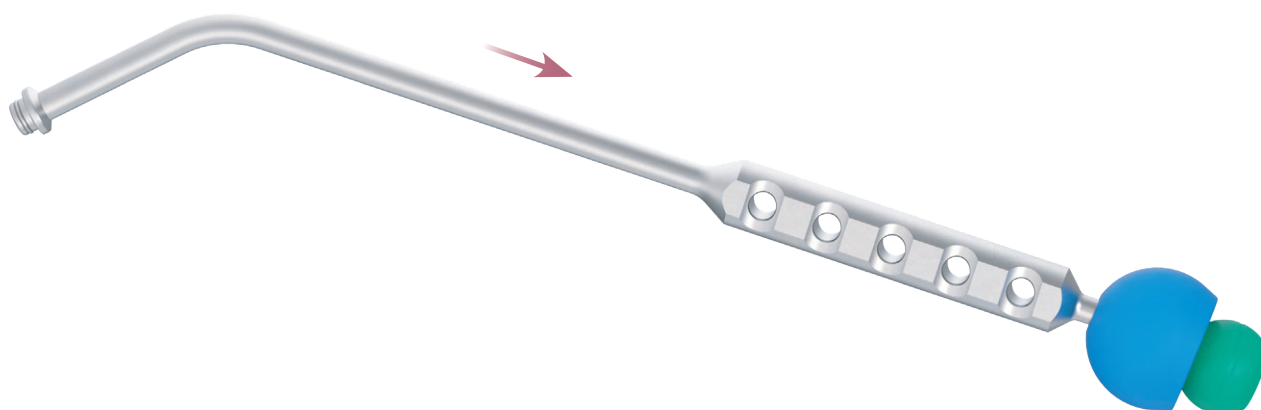
大腿骨ヘッドトライアル



Bipolar カップトライアル

C. トライアルの取り外し

Bipolar カップトライアルハンドルの後端部を Bipolar カップトライアルの上部ネジ穴より挿入し、大腿骨ヘッドトライアルを Bipolar カップトライアルから取り外します。



Instruments



Bipolar カップトライアルハンドル



大腿骨ヘッドトライアル

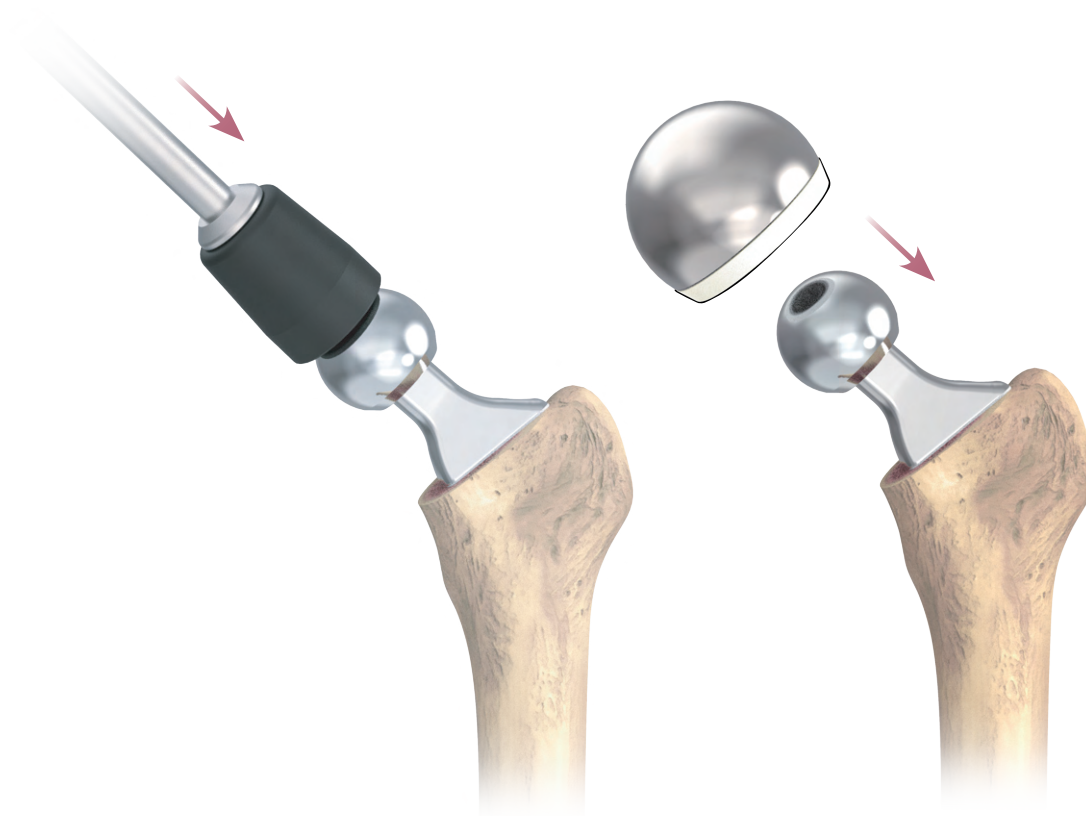


Bipolar カップトライアル

D. インプラントの組み立て

大腿骨ヘッドインパクトをユニバーサルハンドルに接続し、しっかりと固定されるまで大腿骨頭を打ち込みます。

E-XPE Bipolar II Cap を大腿骨ヘッドに押し込みます。



Instruments



大腿骨ヘッドインパクト

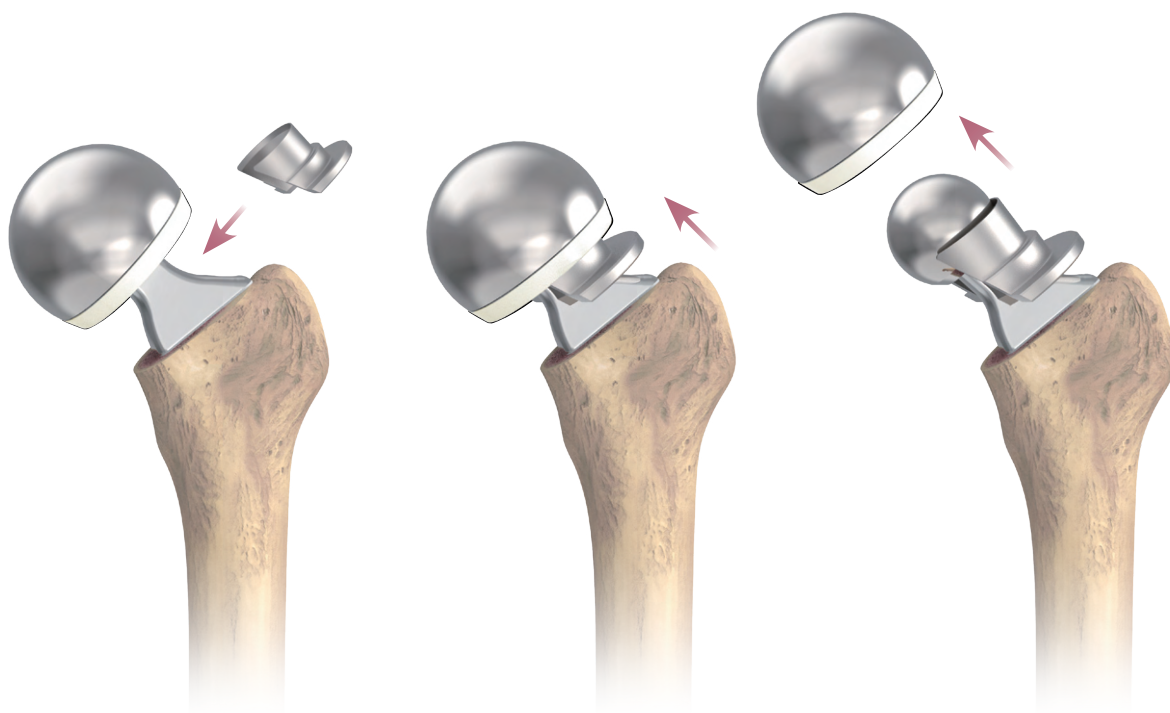


ユニバーサルハンドル

Appendix

インプラントの抜去

ヘッドリムーバーを使用して、E-XPE Bipolar II Cap の内側の C リングを押し上げ、大腿骨ヘッドから E-XPE Bipolar II Cap を分離します。



Instruments



ヘッドリムーバー



UNITED
ORTHOPEDIC®

Each Step
We Care

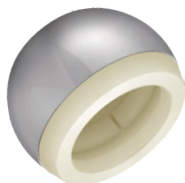
オーダリングインフォメーション

カタログ番号

外径 (mm)

内径 (mm)

E-XPE Bipolar II Cap



※ 1503 - 7238	38 mm	22 mm
1503 - 7239	39 mm	22 mm
1503 - 7240	40 mm	22 mm
1503 - 7241	41 mm	22 mm
1503 - 7242	42 mm	22 mm
1503 - 7843	43 mm	28 mm
1503 - 7844	44 mm	28 mm
1503 - 7845	45 mm	28 mm
1503 - 7846	46 mm	28 mm
1503 - 7847	47 mm	28 mm
1503 - 7848	48 mm	28 mm
1503 - 7849	49 mm	28 mm
1503 - 7850	50 mm	28 mm
1503 - 7851	51 mm	28 mm
1503 - 7852	52 mm	28 mm
1503 - 7853	53 mm	28 mm
1503 - 7854	54 mm	28 mm
1503 - 7855	55 mm	28 mm
※ 1503 - 7856	56 mm	28 mm

※オプションサイズとなります

オーダリングインフォメーション

カタログ番号

外径 (mm)

U2 Femoral Head



1206 - 1122	* Ø 22	+ 0
1206 - 1322	* Ø 22	+ 3
1206 - 1522	* Ø 22	+ 6
※ 1206 - 1722	* Ø 22	+ 9
1206 - 1028	Ø 28	- 3
1206 - 1128	Ø 28	+ 0
1206 - 1228	Ø 28	+ 2.5
1206 - 1428	Ø 28	+ 5
※ 1206 - 1628	Ø 28	+ 7.5
※ 1206 - 1828	Ø 28	+ 10

BIOLOX® *delta* Ceramic Head



1203 - 5028	Ø 28	S	- 2.5
1203 - 5228	Ø 28	M	+ 1
1203 - 5428	Ø 28	L	+ 4

※オプションサイズとなります。

※ 22mm メタルヘッドの実際の径は 22.2mm です。

※ BIOLOX® は Ceramtec 社の登録商標です。



Each Step
We Care

販売名：United ヒップシステム
承認番号：22900BZX00405000

販売名：United セラミックヘッド BIOLOX delta
承認番号：22900BZX00418000

販売名：E-XPE Bipolar II カップ
承認番号：30700BZX00136000



© 2025 United Orthopedic Japan Inc.

製造販売元

ユナイテッド・オーソペディック・ジャパン株式会社
〒220-0004 横浜市西区北幸2-9-40 銀洋ビル5階
TEL 045-620-0741 FAX 045-620-0742

UOJロジスティクスセンター  0120-16-0805

UOJロジスティクスセンター FAXナンバー 045-620-3416

販売店

202508(1)R1

